

**Programme des navettes  
du 14 décembre 2018 au 06 avril 2019.**

Shuttle schedule from 14th December 2018 to 06th April 2019

Réservation obligatoire\* / Mandatory reservation\*

> LES SYBELLES, GALIBIER THABOR, VAL CENIS

<b>DÉPART DE / DEPART FROM</b>	<b>LYON-SAINT EXUPÉRY</b>
SAMEDI / SATURDAY	12:30 - 15:30
<b>ARRIVÉE À / ARRIVAL AT</b>	<b>LYON-SAINT EXUPÉRY</b>
SAMEDI / SATURDAY	8:15 - 13:30

\* 48h à l'avance / 48h before departure

<b>TARIFS FARES</b>	Aller-retour/Return = Adulte/Adult: 115€   Jeune/Youth: 94€ Enfant/Child: 63€
	Aller simple/One way = Adulte/Adult: 73€

> LES 3 VALLÉES, PARADISKI, ESPACE KILLY / VIA MOUTIERS

<b>DÉPART DE / DEPART FROM</b>	<b>LYON-SAINT EXUPÉRY</b>
VENDREDI / FRIDAY	11:40 - 16:15
SAMEDI / SATURDAY	10:20 - 11:30* - 15:30* - 18:45
DIMANCHE / SUNDAY	12:30 - 15:35

<b>ARRIVÉE À / ARRIVAL AT</b>	<b>LYON-SAINT EXUPÉRY</b>
VENDREDI / FRIDAY	9:20 - 13:30
SAMEDI / SATURDAY	7:30* - 9:00 - 12:30* - 17:30
DIMANCHE / SUNDAY	8:15 - 13:30

<b>TARIFS FARES</b>	Aller-retour/Return = Adulte/Adult: 115€   Jeune/Youth: 94€ Enfant/Child: 63€
	Aller simple/One way = Adulte/Adult: 73€

\* Mêmes horaires pour le direct Les Ménuires, Val Thorens le samedi  
\* Same schedule for Les Ménuires and Val Thorens direct lines on Saturday

> CHAMONIX ET STATIONS DU PAYS DU MONT BLANC

Ligne Ouibus : connexions via Annecy ou St-Gervais le Fayet.

Ouibus Line : connexions via Annecy ou St-Gervais le Fayet.

<b>TARIFS FARES</b>	Aller simple/One way Chamonix = à partir de 17€
	Aller simple/One way Megève = à partir de 21€

> CHAMROUSSE / LES 2 ALPES / L'ALPE D'HUEZ

Ligne Ouibus : connexions via Grenoble.

Ouibus line : connexions via Grenoble.

<b>TARIFS FARES</b>	Aller simple/One way Les Deux Alpes et Alpe d'Huez = à partir de 20€
	Aller simple/One way Chamrousse = à partir de 17€

Réservation obligatoire\* / Mandatory reservation\*

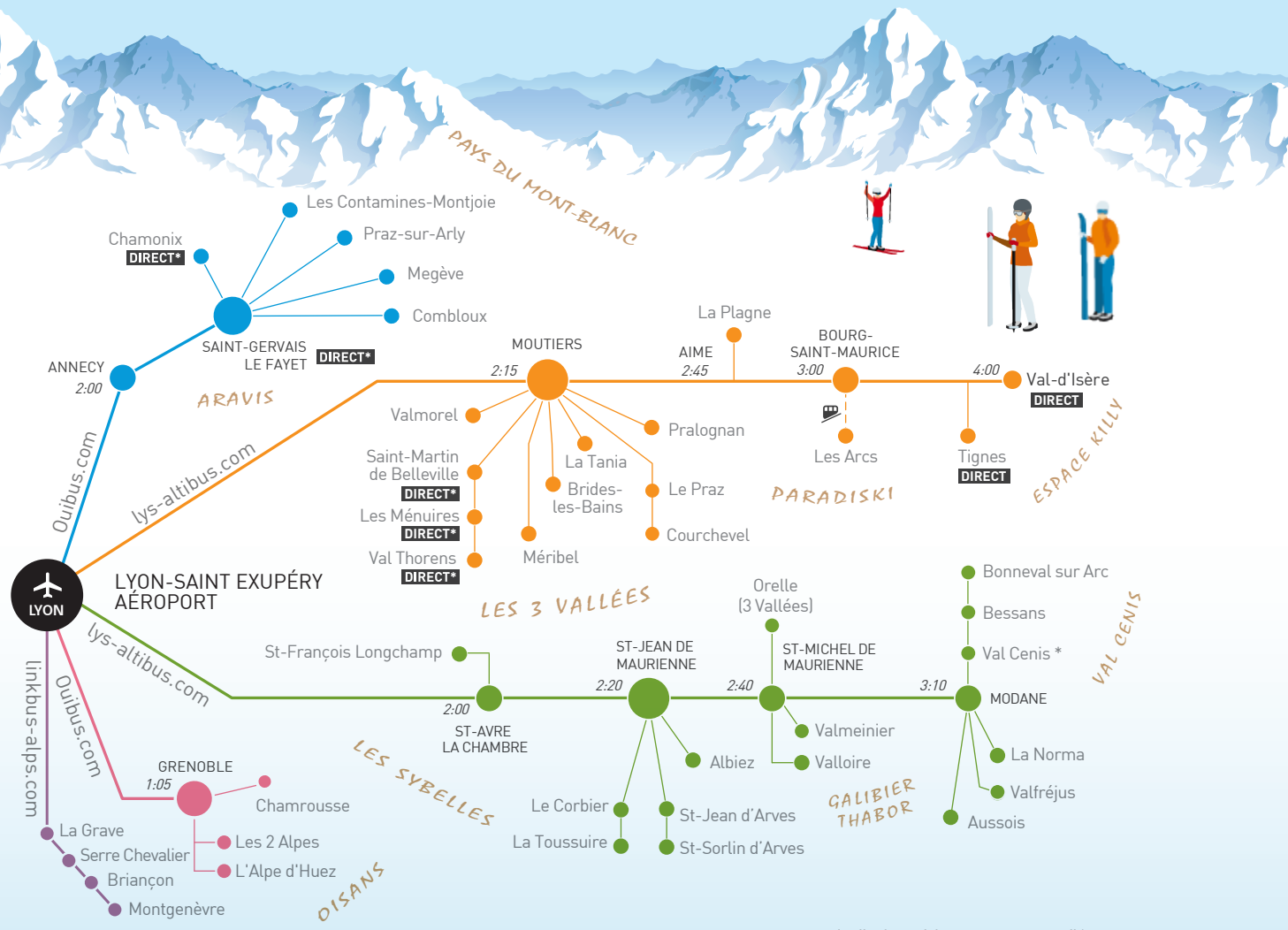
> LA GRAVE / SERRE CHEVALIER / BRIANÇON / MONTGENÈVRE

3 A/R les samedis / 3 Returns on Saturdays

\* 24h à l'avance / 24h before departure

<b>TARIFS FARES</b>	Adulte/Adult: 45€ Jeune (3 à 12 ans)/Youth (3 to 12 years old): 39€
---------------------	--

# 4 DÉVALEZ LES PISTES SKI DOWN THE SLOPES



## INFORMATION & RÉSERVATIONS

- lys-altibus.com + 33 479 282 527
- linkbus-alps.com + 33 492 204 750
- Ouibus.com

- Parcours Navettes aéroport / Airport coaches' journey
- Point de correspondance / Connecting point
- Correspondance stations / Connection to ski resorts
- 2 allers retours directs / 2 direct returns
- Funiculaire / Funicular (en supplément / Extra)

# Aéroport Lyon-Saint Exupéry



# 1 ENVOLEZ-VOUS

## FLY FROM HOME



Vols réguliers également possibles depuis Amsterdam, Prague, Varsovie, l'Espagne, l'Italie, l'Allemagne, Dubaï et d'autres destinations.

Regular flights also from Amsterdam, Prague, Warsaw, Spain, Italy, Germany, Dubai and many other destinations.

### Programme des vols vers l'aéroport de Lyon-Saint Exupéry

Scheduled flights to Lyon-Saint Exupéry Airport

Départ Departure	Compagnie Airline	Jours de vol Operating days <sup>(a)</sup>	Temps de vol Flight duration
Belfast	easyJet	----6-	2h05
Birmingham	Flybe	1234567	1h40
Bordeaux	easyJet / HOP!	1234567	1h10
Brest	easyJet	1-3-567	1h35
Brest	HOP!	1234567	1h35
Bristol	easyJet	----6-	1h45
Bucharest	Blue Air	-2---6-	2h45
Caen	HOP!	1234567	1h15
Copenhague	easyJet	-2-4--7	2h10
Cluj	Wizz	-2---6-	2h30
Dublin	Aer Lingus	1234567	2h10
Dublin	Aer Lingus	----6-	2h25
Edinburgh	easyJet	----6-	2h25
Helsinki	Finnair	-2---6-	3h10
Helsinki	Finnair	-2-4--7	2h10
Krakow	easyJet	1234567	1h40
London (Gatwick)	easyJet	1234567	1h40
London (Heathrow)	British Airways	1234567	1h40
London (Luton)	easyJet	1-34567	1h30
London (Southend)	Flybe	1234567	1h25
Lorient	HOP!	1234567	1h25
Lorient	HOP!	----6-	2h00
Manchester	easyJet	1---567	1h55
Manchester	Flybe	----6-	2h00
Manchester	Jet2	----6-	2h00
Montreal	Air Canada	-2-4-67	7h05
Montreal	Air Canada	1234567	3h55
Moscow	Aeroflot	1234567	1h10
Moscow	Aeroflot	1234567	1h10
Nantes	easyJet / HOP! / AigleAzur	1234567	1h05
Nantes	easyJet / HOP! / AigleAzur	1234567	1h05
Paris	Air France	12345-7	1h10
Poitiers	HOP!	1234567	1h40
Prague	HOP!	1234567	1h40
Prague	HOP!	1-3-5-7	1h25
Rennes	easyJet	1234567	1h20
Rennes	HOP!	123456-	1h10
Rennes	HOP!	123456-	1h10
Rouen	HOP!	-234--7	4h50
Tel Aviv	Transavia	-2-4-6-	4h50
Tel Aviv	easyJet	-2-4-6-	4h50
Tel Aviv	easyJet	-2---6-	2h20
Warsaw	Wizz	-2---6-	2h20

(a) : 1. Lundi Monday / 2. Mardi Tuesday / 3. Mercredi Wednesday / 4. Jeudi Thursday / 5. Vendredi Friday / 6. Samedi Saturday / 7. Dimanche Sunday

Les jours d'opération peuvent être soumis à modification.  
Operating days are subject to change.

# 2 PROFITEZ DE L'AÉROPORT

## ENJOY THE AIRPORT



L'aéroport international pour une expérience ski 5\*  
The international airport with a 5\* skier experience

#### Cafés & Restaurants



#### Shopping



Retrouvez toutes les informations sur :  
Find all information on:  
> [lyonaeroports.com](http://lyonaeroports.com)

# 3 CHOISISSEZ VOTRE TRANSPORT

## CHOOSE YOUR TRANSPORT

### Lys'Express Stations des Alpes

Plus de 30 stations accessibles dont 5 en direct :  
More than 30 resorts connected among which 5 directly :  
Val-d'Isère, Tignes, Saint-Martin de Belleville, les Ménuires, Val Thorens

INFORMATION :  
[lys-altibus.com](http://lys-altibus.com)  
+ 33 479 282 527

### OUIBUS

Via Annecy ou St Gervais-Le Fayet pour rejoindre : / Via Annecy or St Gervais-Le Fayet to reach :  
Chamonix, Combloux, Megève, Les Contamines, Praz-sur-Arly

Via Grenoble pour rejoindre : / Via Grenoble to reach :  
Chamrousse, Les 2 Alpes, L'Alpe d'Huez

INFORMATION :  
[ouibus.com](http://ouibus.com)

### LINKBUS

La Grave, Serre chevalier, Briançon, Montgenèvre

INFORMATION :  
[linkbus-alps.com](http://linkbus-alps.com)  
+ 33 492 204 750

### Autres moyens de transport disponibles

Other means of transportation available:

- 5 agences de location de voitures / 5 car rental agencies  
NOUVEAU / NEW : Location de voitures en libre service : téléchargez les applications ADA et VIRTUO  
Self-service car rental : download the ADA or Virtuo apps
- Taxi and limousine services / Taxi and limousine services
- TGV vers / TGV high speed train to  
Chambéry, Saint-Jean de Maurienne, Modane, Bardonecchia and Oulx